
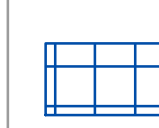





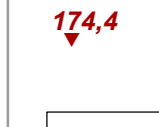
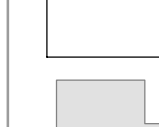
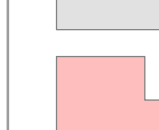
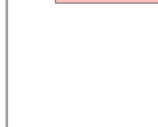
Dingolfing-Landau

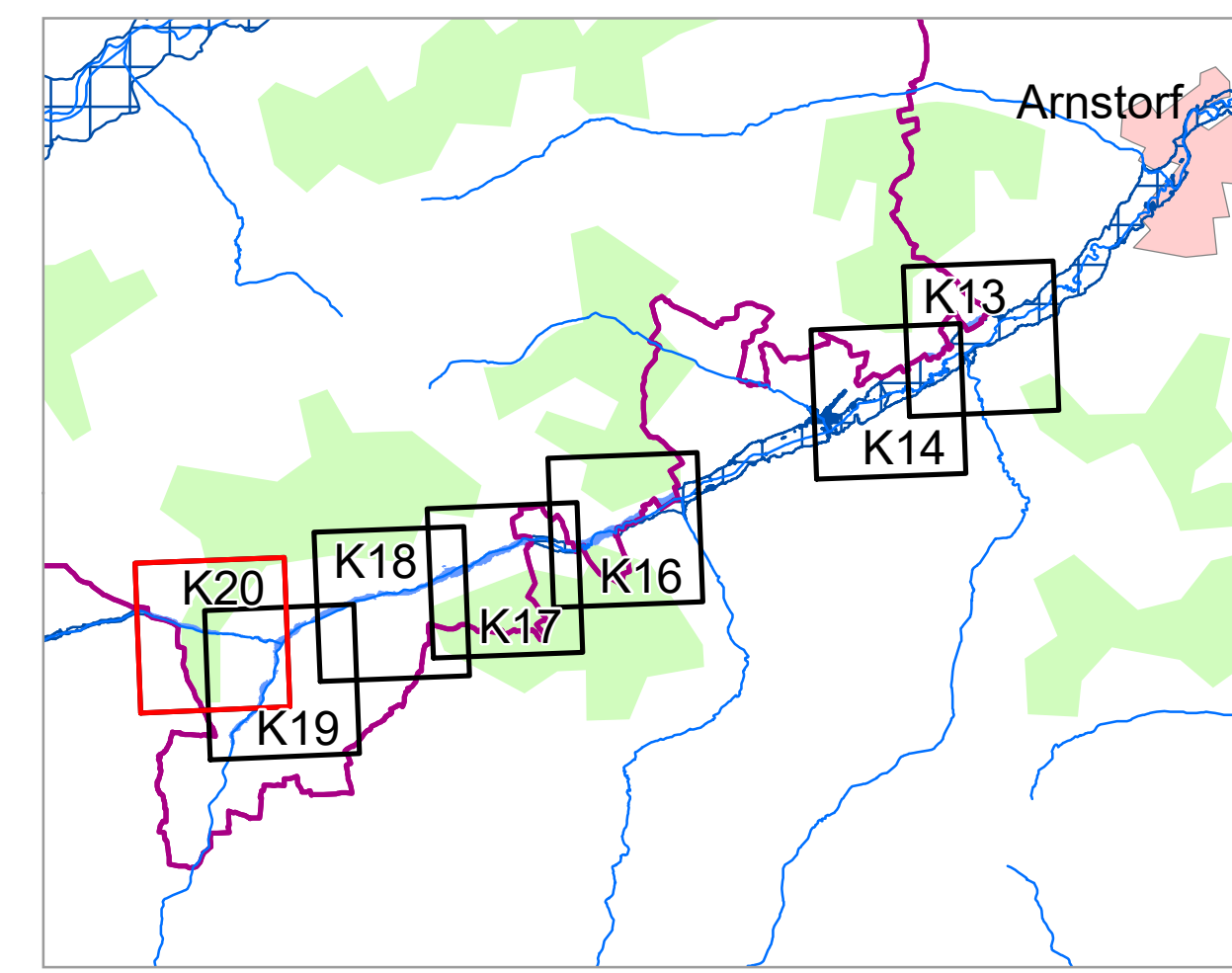
Reischbach

Gangkofen

Rottal-Inn

- ### Legende
-  vorläufig zu sicherndes (ermitteltes) Überschwemmungsgebiet Kollbach
 -  festgesetztes Überschwemmungsgebiet Kollbach, Lkr. Rottal-Inn
 -  Gewässer
 -  Gemeinde
 -  Landkreis

-  174,4 Wasserspiegel des ermittelten Überschwemmungsgebiets in m ü. NN
-  Flurstück
-  Gebäude
-  betroffenes Gebäude



Geobasisdaten: Amtliches Liegenschaftskataster-Informationssystem (ALKIS) 1:1000 Fachdaten: © Bayerische Vermessungsverwaltung 2022 Informationssystem Wasserwirtschaft		
Vorhaben: Gew II und III, Kollbach Fluss-km 0,00 - 41,03 Vorläufige Sicherung des Überschwemmungsgebiets	Anlage: 4	
Vorhabensträger: Wasserwirtschaftsamt Landshut Landkreis: Dingolfing-Landau Gemeinde: Markt Eichendorf, Markt Simbach, Markt Reischbach hier: Markt Reischbach	Plan-Nr.: K20	
Maßstab: 1:2.500 Entwurfsverfasser:	Detaillkarte	Ausgabe vom: 01.12.2022 Entworfen für:
Datum:	Entwurfsverfasser:	Datum, Name: 11/2022 Baumg gezeichnet: 11/2022 Baumg geprüf: 12/2022 Dasch